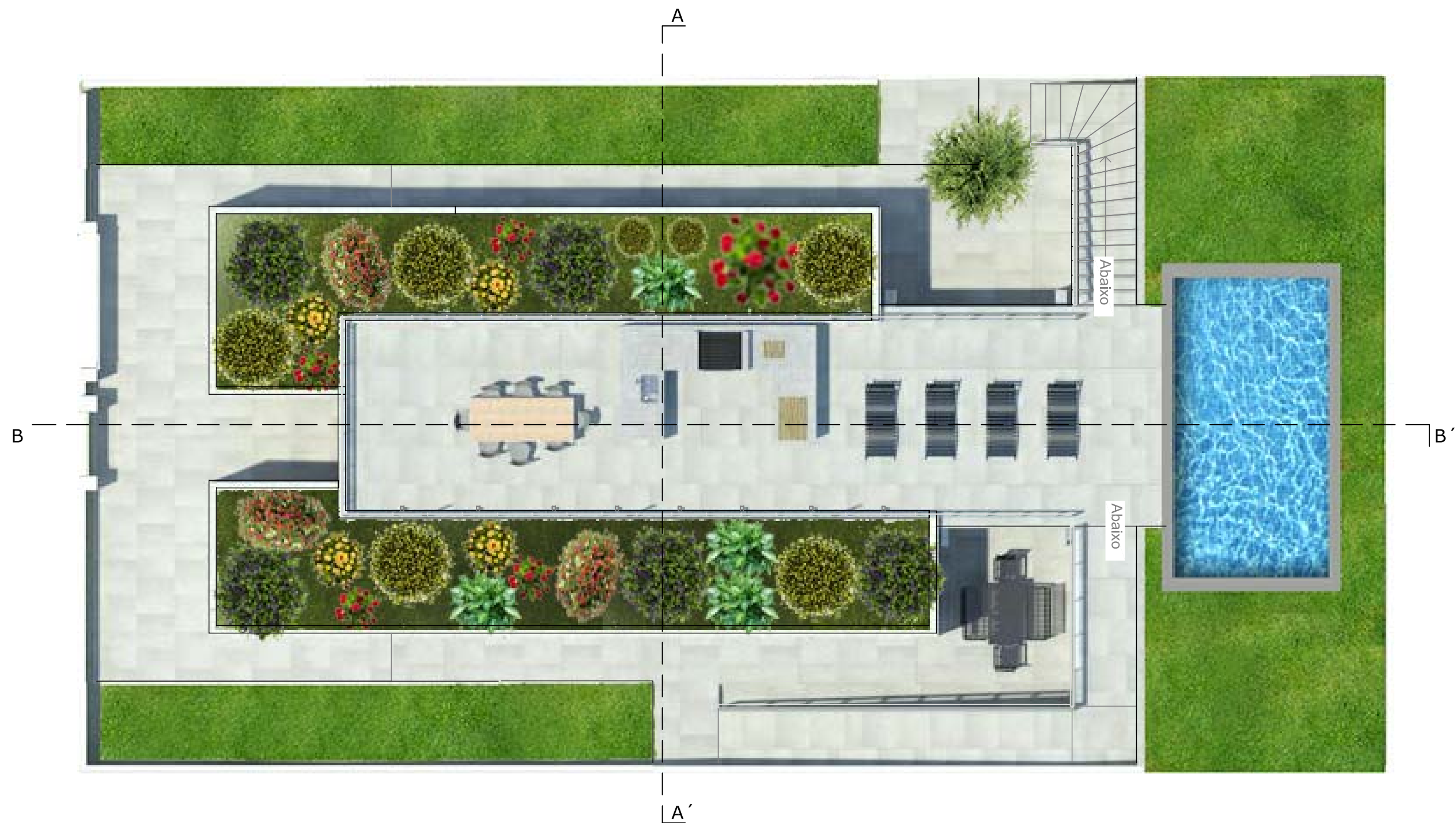


PLANTA NÍVEL 1

01. HALL	10 m²	}	TOTAL ÁREA UTIL PISO R/C	123 m²
02. SALA	38 m²		11. GARAGEM	21 m²
03. COZINHA	11 m²		TOTAL ÁREA PISO R/C	144 m²
04. SUITE	14 m²			
05. WC SUITE	5 m²			
06. QUARTO 1	13 m²			
07. WC Q. 1	4 m²			
08. QUARTO 02	12 m²			
09. WC SOCIAL	6 m²			
10. AREA SUPLEMENTO OBRIGATÓRIO	10 m²			



PLANTA NÍVEL 2

01. TERRAÇO	87 m²
02. PISCINA	24 m²
<hr/>	
TOTAL ÁREA PISO 2	111 m²



-91720.000  
-113660.000

-91680.000  
-113660.000

-91720.000  
-113700.000

-91680.000  
-113700.000



PARÂMETROS

área de implantação  
(ocupação do solo)

área ajardinada

área pavimento exterior

área piscina

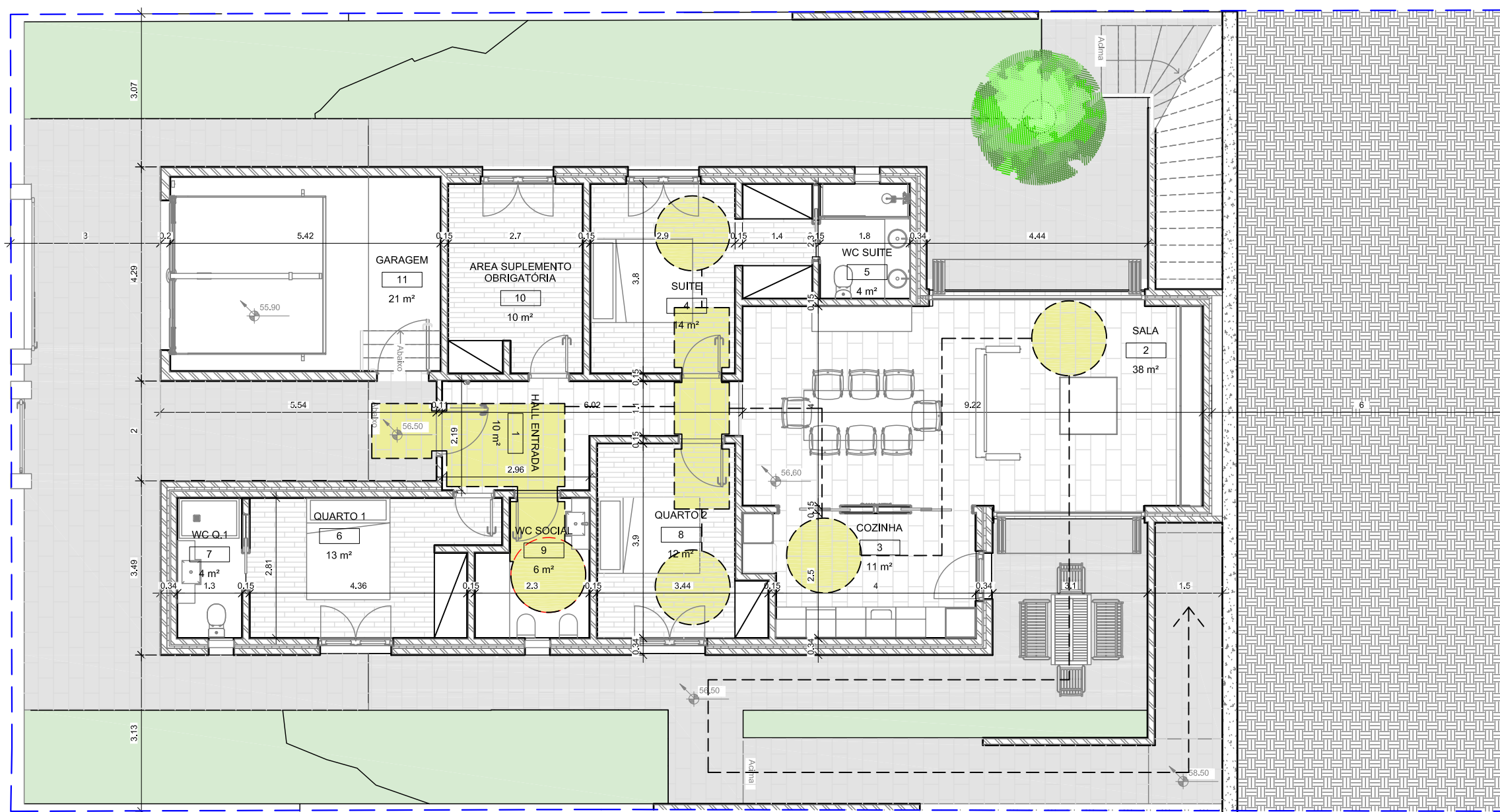
área garagem

poligono de construção      limite de lote

Topografia georreferenciada  
PT-TM06-ETRS89  
ESCALA 1/200

Cotas altimétricas com base no  
marégrafo de Cascais

ÁREA DE LOTE	480.72m²
AREA TOTAL PERMEAVEL MIN. (25%)	120.18m²
ÁREA DE IMPLANTAÇÃO MÁX. (30%)	144.22m²
ÁREA BRUTA CONSTRUÇÃO MÁX. (60%)	162.88m²
ÁREA MÁX. ARRUMOS (5%)	24.04m²
TIPOLOGIA	moradia unifamiliar T4
NÚMERO DE DIVISÕES	6
COTA DE SOLEIRA	55.10m
Nº PISOS ACIMA DE COTA DE SOLEIRA	1
CÉRCEA HABITAÇÃO	4.10m
ÁREA DE IMPLANTAÇÃO (OCUPAÇÃO DO SOLO)	143.82m²
ÁREAS TOTAIS	
piso r/c	143.82m²
piso 1º andar (terraço)	86.47m²
ÁREA TOTAL DE CONSTRUÇÃO	167.86m²
ÁREA IMPERMEAVEL	98.98m²
AREA TOTAL PERMEAVEL	120.18m²
AREA TOTAL ARRUMOS	24.04m²
VOLUME TOTAL DE CONSTRUÇÃO	503.58m³
LUGARES DE ESTACIONAMENTO COBERTO	1



PLANTA ACESSIBILIDADES (NÍVEL 1)



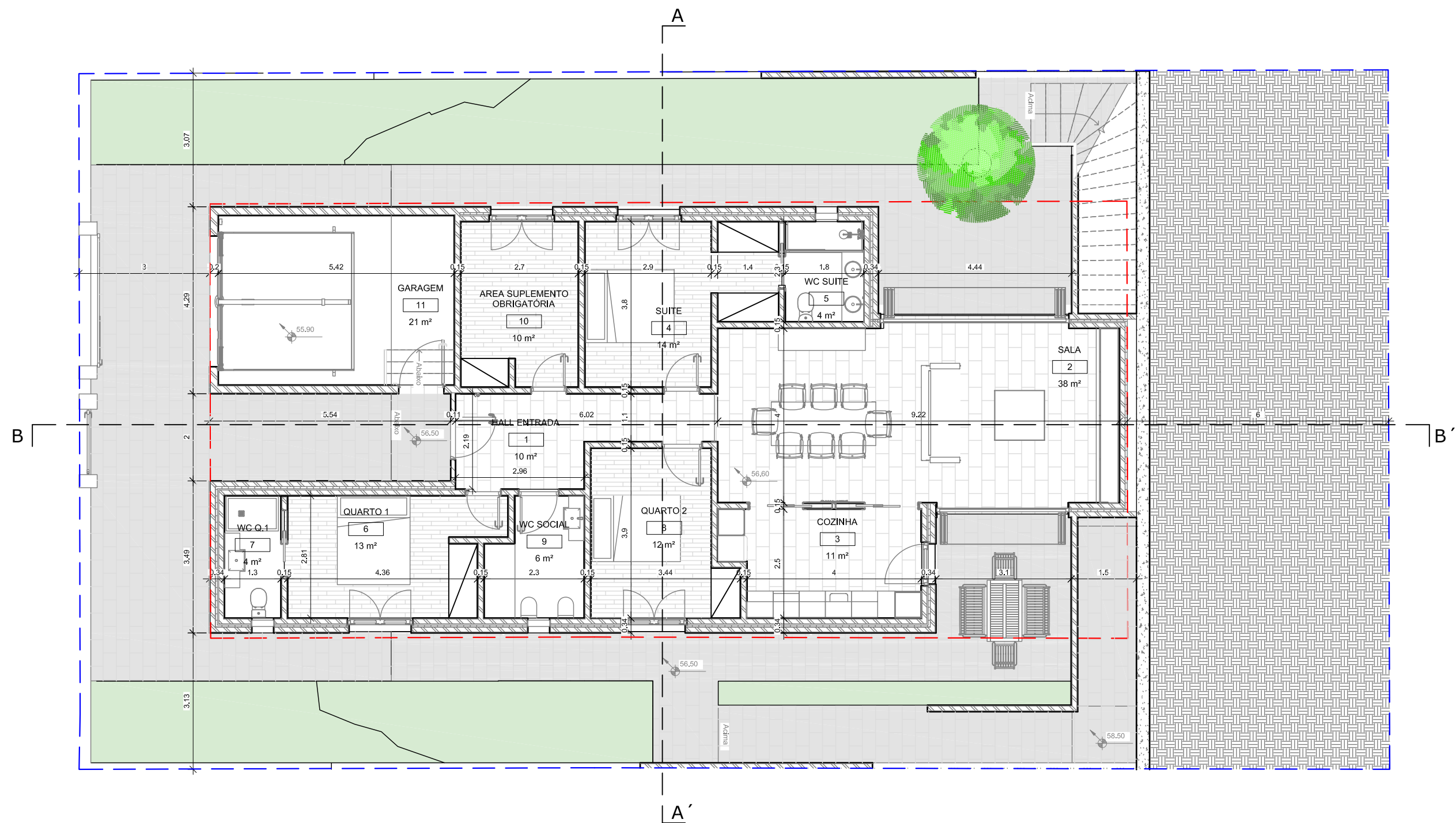
\_ zona de manobra para rotação de 360°



\_ zona de manobra desobstruída (porta)



\_ percurso acessível



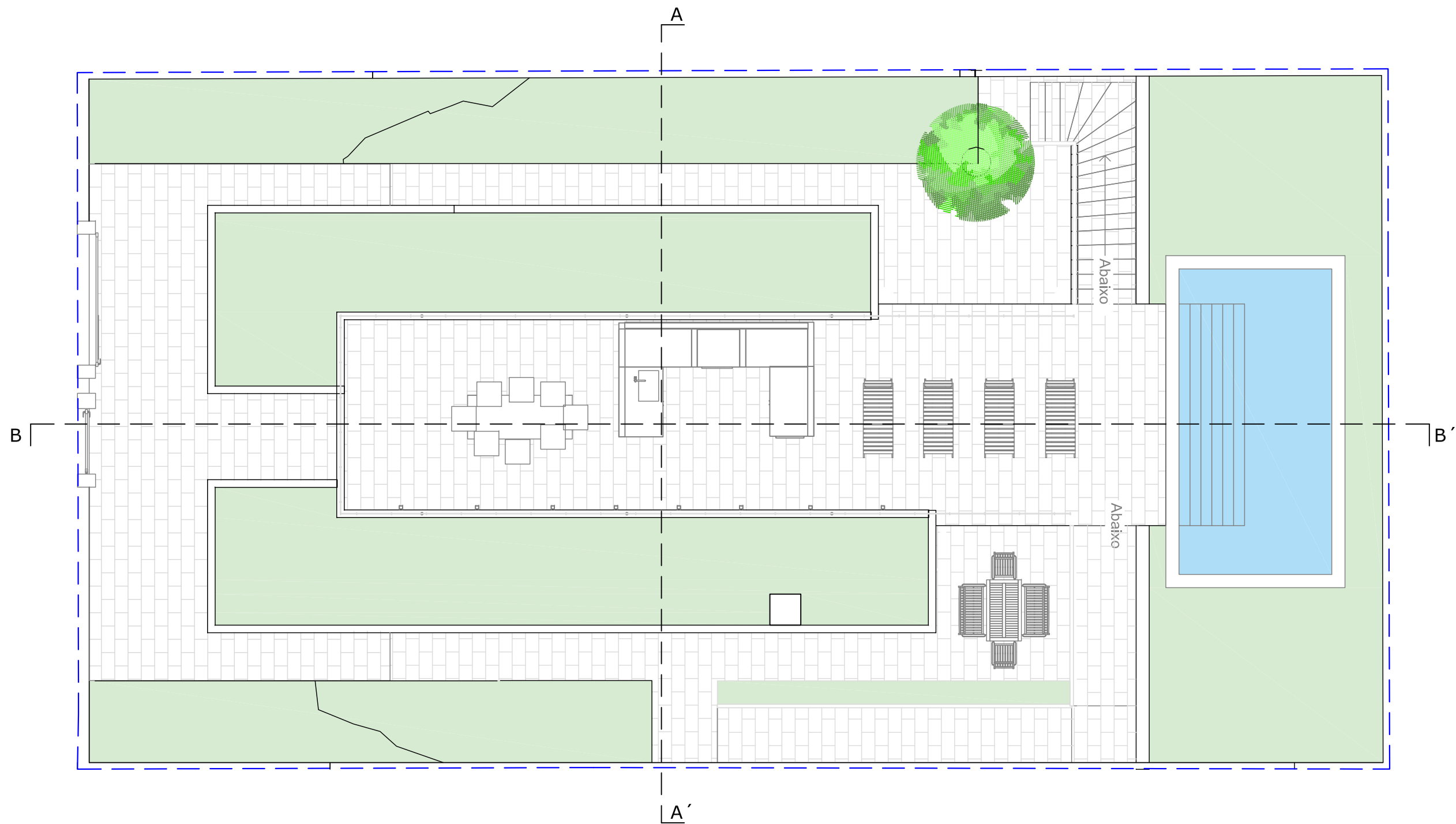
PLANTA NÍVEL 1

### LEGENDA

- área pavimento cerâmico
- área pavimento flutuante
- área pavimento cerâmico (exterior)

01.	HALL	10 m²
02.	SALA	38 m²
03.	COZINHA	11 m²
04.	SUITE	14 m²
05.	WC SUITE	5 m²
06.	QUARTO 1	13 m²
07.	WC Q. 1	4 m²
08.	QUARTO 02	12 m²
09.	WC SOCIAL	6 m²
10.	AREA SUPLEMENTO OBRIGATÓRIO	10 m²

TOTAL ÁREA UTIL PISO R/C	123 m²
11. GARAGEM	21 m²
TOTAL ÁREA PISO R/C	144 m²



PLANTA NÍVEL 2

LEGENDA



área pavimento cerâmico

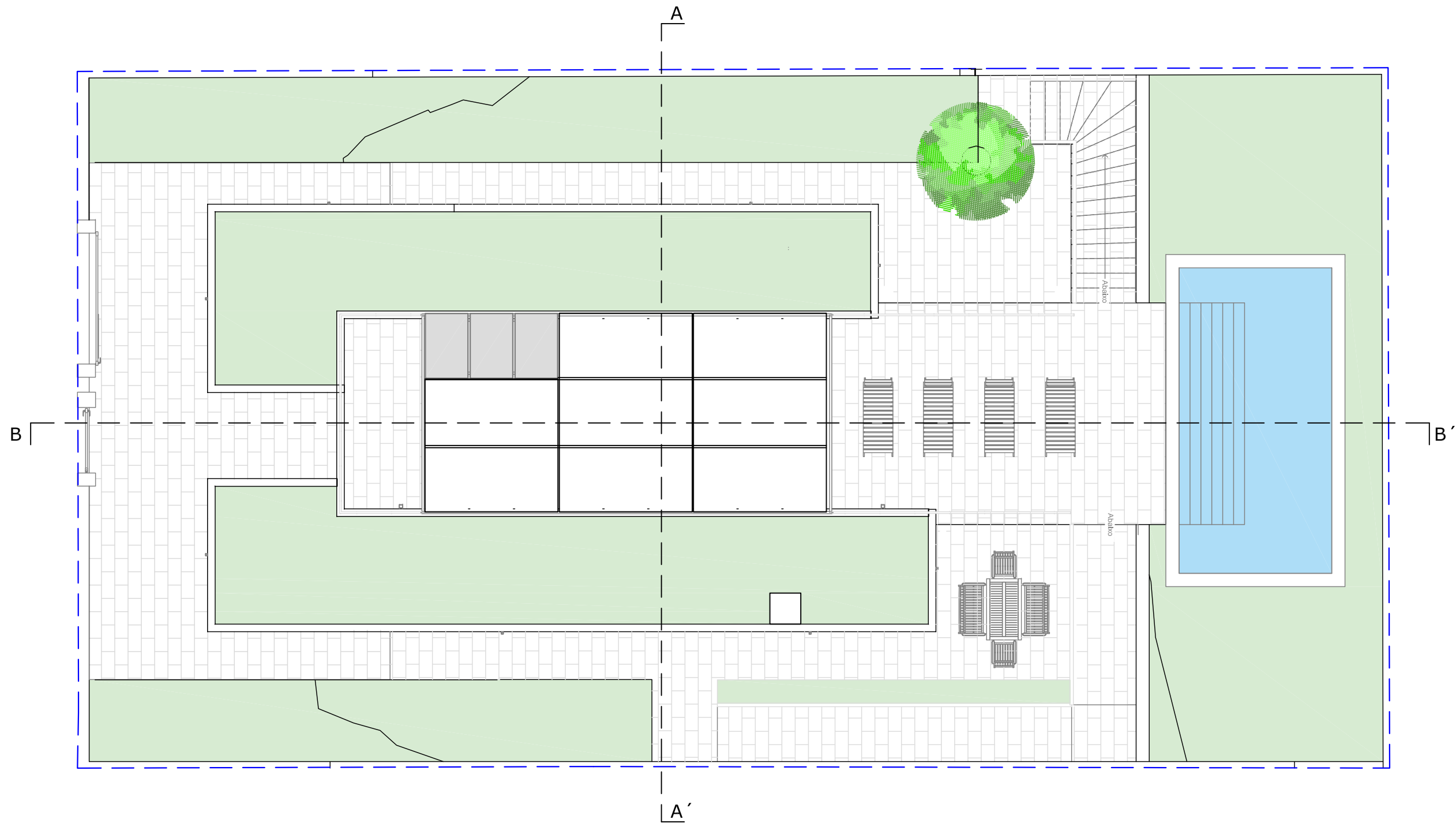


área pavimento flutuante



área pavimento cerâmico  
(exterior)

01. TERRAÇO	87 m <sup>2</sup>
02. PISCINA	24 m <sup>2</sup>
<hr/>	
TOTAL ÁREA PISO 2	111 m <sup>2</sup>



## PLANTA COBERTURA

### LEGENDA



área pavimento cerâmico



área pavimento flutuante

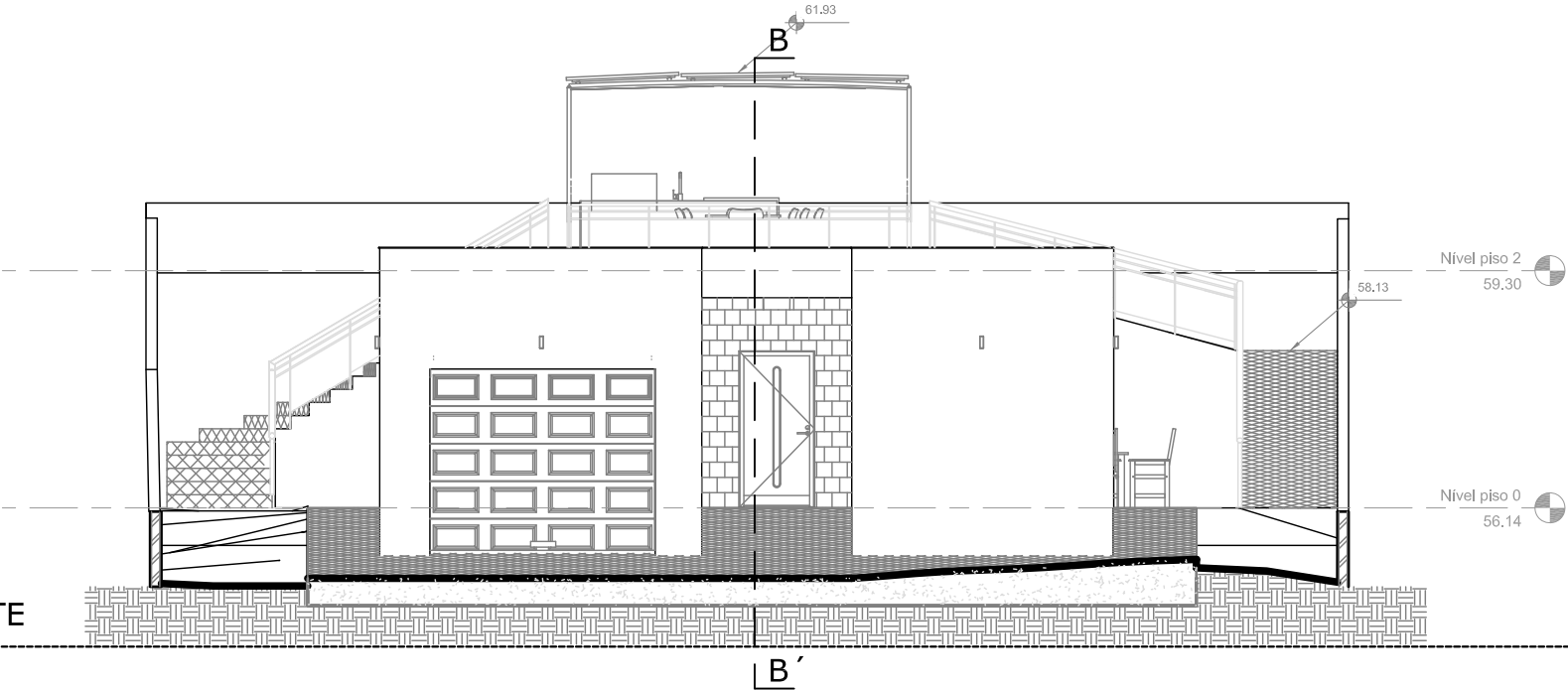


área pavimento cerâmico  
(exterior)

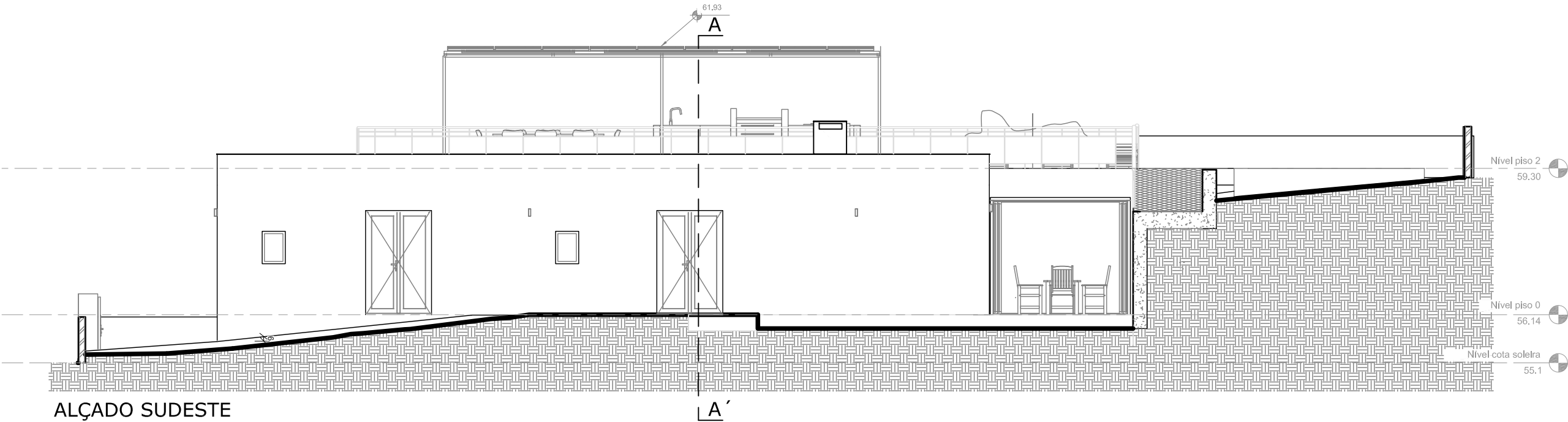
01.	HALL	10 m <sup>2</sup>
02.	SALA	38 m <sup>2</sup>
03.	COZINHA	11 m <sup>2</sup>
04.	SUITE	14 m <sup>2</sup>
05.	WC SUITE	5 m <sup>2</sup>
06.	QUARTO 1	13 m <sup>2</sup>
07.	WC Q. 1	4 m <sup>2</sup>
08.	QUARTO 02	12 m <sup>2</sup>
09.	WC SOCIAL	6 m <sup>2</sup>
10.	AREA SUPLEMENTO OBRIGATÓRIO	10 m <sup>2</sup>

TOTAL ÁREA UTIL PISO R/C	123 m <sup>2</sup>
11. GARAGEM	21 m <sup>2</sup>
TOTAL ÁREA PISO R/C	144 m <sup>2</sup>

ALÇADO SUDOESTE



ALÇADO SUDESTE



## LEGENDA

### PORTA

Porta de segurança em alumínio, revestida à cor cinza.

### PORTÃO AUTOMÓVEL

Portão de correr de abrir automatizado em estrutura metálica galvanizada à cor cinza

### PORTÃO DE GARAGEM

Portão seccionado de uma folha de abrir automatizado com acabamento à cor cinza

### PORTÃO PEDONAL

Portão pedonal de uma folha em estrutura metálica galvanizada à cor cinza

### MURO

Alvenaria de tijolo rebocado e pintado a tinta plástica à cor branca com uma altura máxima de 1 metro de altura.

### GRADEAMENTO

Estrutura metálica galvanizada revestida a folha de vidro

### OCULTAÇÃO SOLAR

Estores térmicos com acabamento à cor branca.

### COBERTURA ACESSIVEL

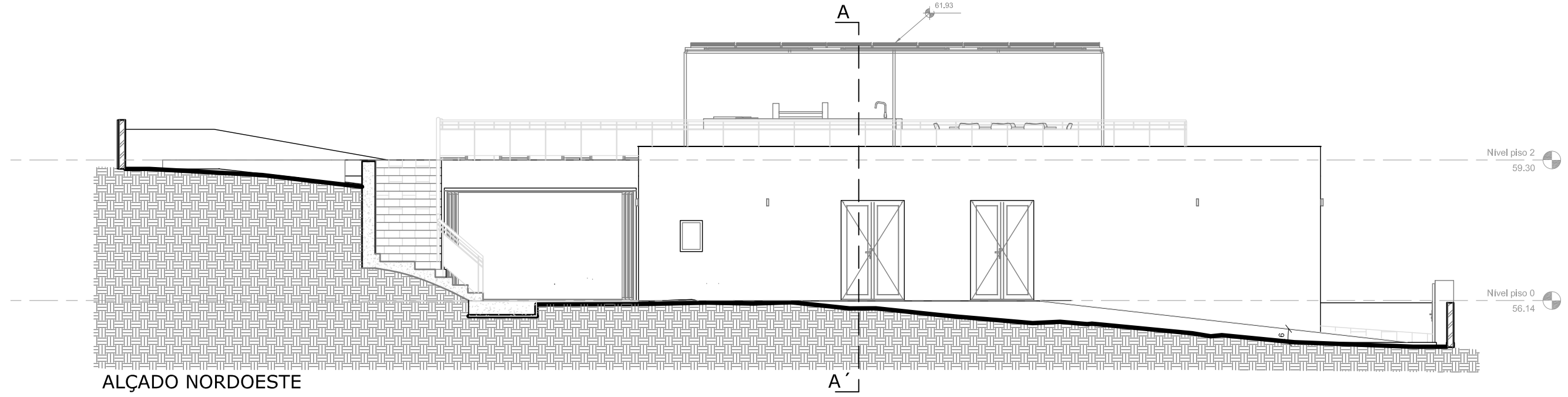
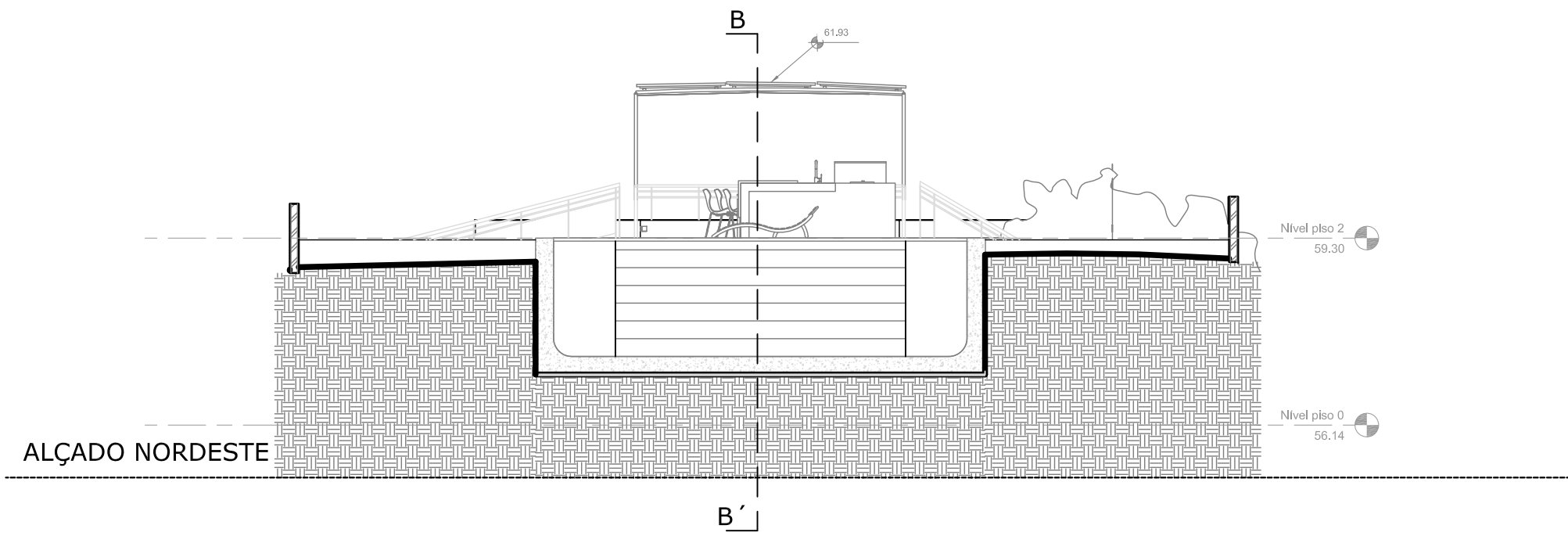
Cobertura acessível com revestimento termico sobre laje de betão

### ALPENDRE TERRAÇO

Estrutura em alumínio, com revestimento a chapa acrílica à cor cinza e painel termo acumulador.

Pintura acrílica à cor branca





LEGENDA

- PORTA**  
Porta de segurança em alumínio, revestida à cor cinza.


**PORTÃO AUTOMÓVEL**  
Portão de correr de abrir automatizado em estrutura metálica galvanizada à cor cinza

**PORTÃO DE GARAGEM**  
Portão seccionado de uma folha de abrir automatizado com acabamento à cor cinza
- PORTÃO PEDONAL**  
Portão pedonal de uma folha em estrutura metálica galvanizada à cor cinza

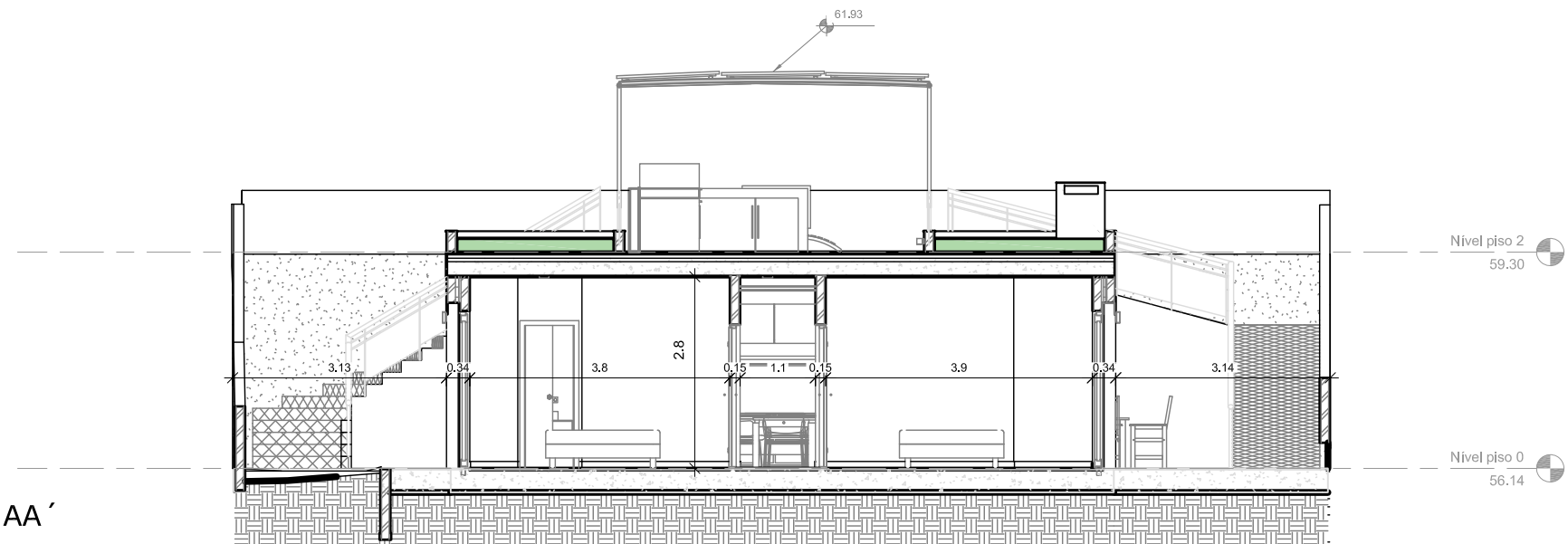
**MURO**  
Alvenaria de tijolo rebocado e pintado a tinta plástica à cor branca com uma altura máxima de 1 metro de altura.

**GRADEAMENTO**  
Estrutura metálica galvanizada revestida a folha de vidro
- OCULTAÇÃO SOLAR**  
Estores térmicos com acabamento à cor branca.

**COBERTURA ACESSIVEL**  
Cobertura acessível com revestimento termico sobre laje de betão

**ALPENDRE TERRAÇO**  
Estrutura em alumínio, com revestimento a chapa acrílica à cor cinza e painel termo acumulador.
-  Pintura acrílica à cor branca

CORTE AA'



CORTE BB'

